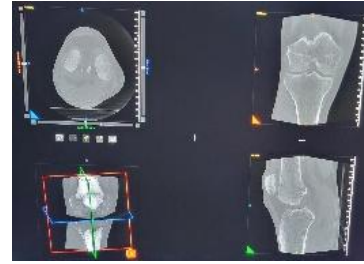


Modernste Schnittbildgebung im Sportheum



Ab sofort können wir mit dem **NewTom 7G WIDE.VISION** unsere lange Tradition der Schnittbildgebung fortsetzen und somit unseren Patienten die optimale Diagnostik zukommen lassen.

Bei der DVT-Bildgebung (Digitale Volumen Tomographie) handelt es sich um ein CT-ähnliches Verfahren, bei aber **geringerer Strahlenbelastung**. Eine **exakte Diagnostik** von Verletzungen und degenerativen Erkrankungen des Bewegungsapparates, sowie präoperative Bildgebung vor Prothesenimplantation und Achskorrektur sind während eines Sprechstundentermins möglich. Durch das Erfassen präziser und genauer Informationen zum Knochengewebe bis hin zu Mikrostrukturen können Stressreaktionen im Knochen in der Sportmedizin früh erkannt werden.

Durch die große Öffnung des **Ganzkörper-DVT-Gerätes** spielt Platzangst keine Rolle.

Im Gegensatz zu anderen DVT-Geräten können wir nun erstmalig diese DVT-Technologie auf alle anatomischen Bereiche, einschließlich Wirbelsäule, Schulter und Hüfte anwenden.

